
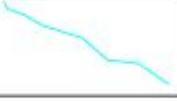





LEGENDA:

Elementi idrologici

	Limite bacino idrografico T. Livescia (sez. Via Guanzasca)		Corso d'acqua
	Tratti di alveo tominati		Punti di possibile tracimazione
	Lago (gestione artificiale del livello idrico)		

Elementi idrogeologici - caratteristiche degli acquiferi

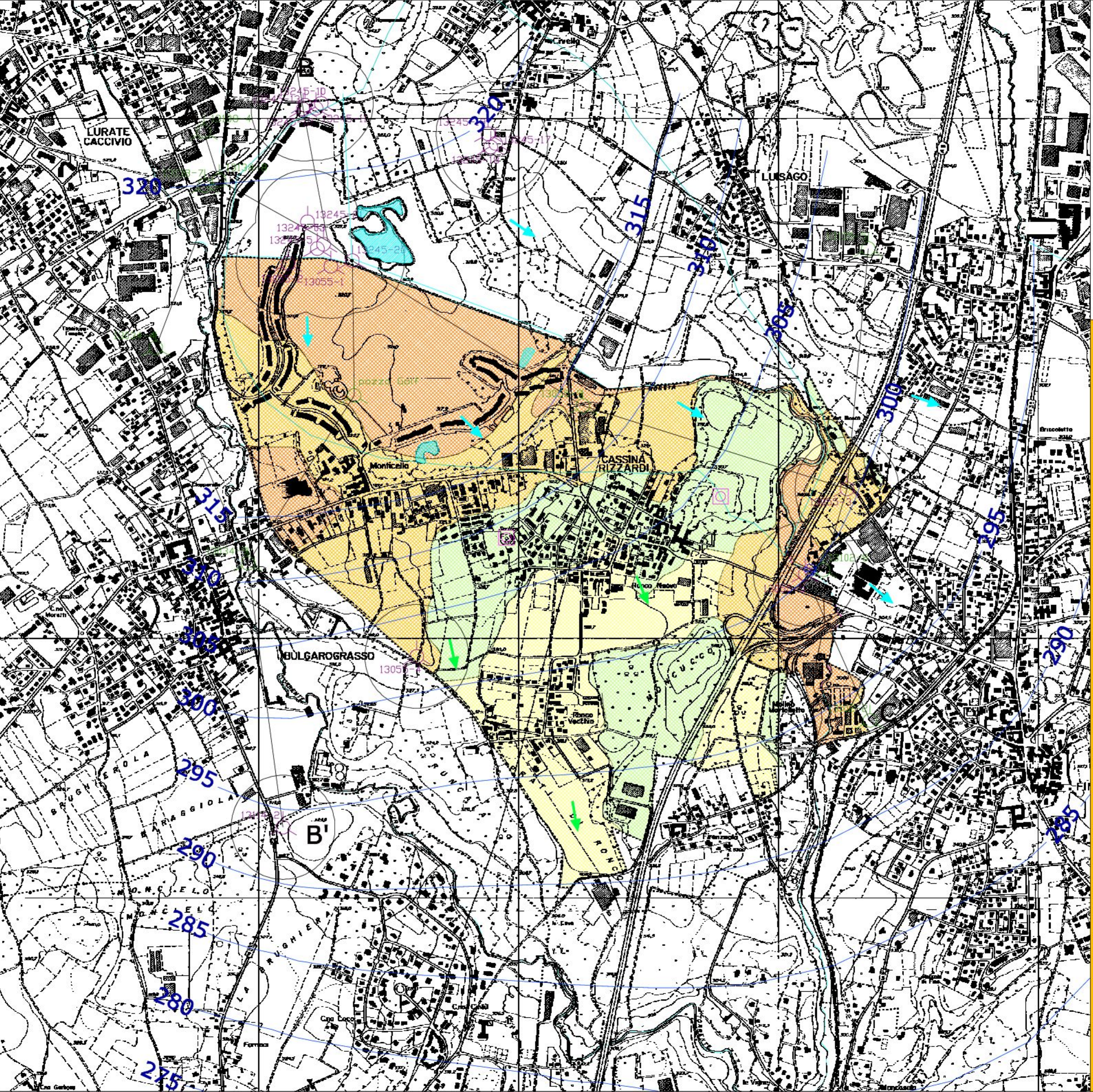
	Linee isoplezometriche (quota m s.l.m.) - marzo 2003		Direzione e verso di scorrimento della falda libera superficiale
	Direzione e verso di scorrimento della falda (secondo acquifero captato)		Traccia delle sezioni

Elementi idrogeologici - elementi antropici

	Pozzi pubblici ad uso idropotabile (codice archivio Provincia Como)		Pozzi privati ad uso diverso (codice archivio Provincia Como)
	Fascia di rispetto opere di captazione (criterio geometrico)		Serbatoio

Vulnerabilità intrinseca degli acquiferi all'inquinamento

	Estremamente elevata		Alta
	Elevata		Media



Comune di
Cassina Rizzardi
Provincia di Como

tavola
1c
scala 1:10.000

**PIANO DI GOVERNO DEL TERRITORIO
AGGIORNAMENTO DELLA COMPONENTE
GEOLOGICA, IDROGEOLOGICA E SISMICA**
ai sensi della D.G.R. n.8/7374 del 28 maggio 2008

**Carta di inquadramento:
elementi idrologici e idrogeologici
(Documento di Piano)**

rev. maggio 2012

allegata alla delibera di adozione C. C. n° del . . .

allegata alla delibera di approvazione C. C. n° del . . .

il tecnico

il sindaco

il segretario



dr geol. Marco Cattaneo Rovello Porro (Co) via Pagani, 65 - tel. 031/564933 - email:marco.cattaneo@v-ger.it